



“recull d’imatges, objectes i elements gràfics, agrupats temàticament”



[AJUNTAMENT VELL]

Fullet número 12
Març 2015
Calella

EXPOSICIÓ

Calella, a la Sardana: Verd de pi, blau de mar.

14 A 29 MARÇ 2015

En l’any de la capitalitat de la Sardana de Calella 2015

L’exposició, allusiva al passat, present i futur de la Sardana a Calella, planteja un recorregut històric a través del vincle traçat entre la ciutat i allò que és i significa la dansa nacional de Catalunya. Per fer-ho, es val d’un recull d’imatges, objectes i elements gràfics, agrupats temàticament al llarg d’una vintena de plafons i de quatre vitrines, que recullen aspectes relacionats amb la celebració de l’Aplec de la Sardana (incloent-ne els inicis en tant que Aplec Llevantí, a principis dels anys vint del segle passat), la creació i desenvolupament de diverses colles sardanistes -amb la Vallderoure al capdavant-, sense oblidar el rol que han exercit col·lectius com la desapareguda cobla Ciutat de Calella. Tot plegat gràcies al fil conductor del dia a dia d’una entitat de referència com és l’Agrupació Sardanista de Calella, promotora del tradicional concert de Nadal, dels actes de proclamació de Calella com a Ciutat Pubilla de la Sardana, l’any 1996, així com d’altres activitats de caràcter ordinari.

La mostra Verd de pi, blau de mar (en referència al títol d’una sardana del mestre Rafael Ferrer) també inclou un reportatge fotogràfic vinculat al 50è aniversari de l’Aplec (1977), un segon sobre la visita del president Tarradellas al Parc Dalmau (1978) i un especial de Foto-Film sobre l’Aplec Pairal de l’any 1982.

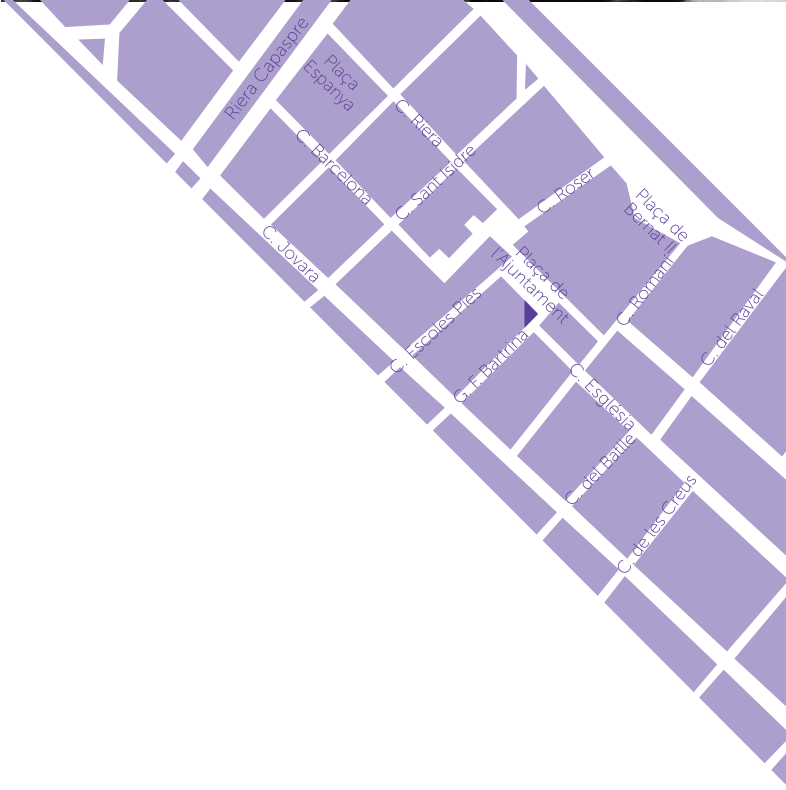
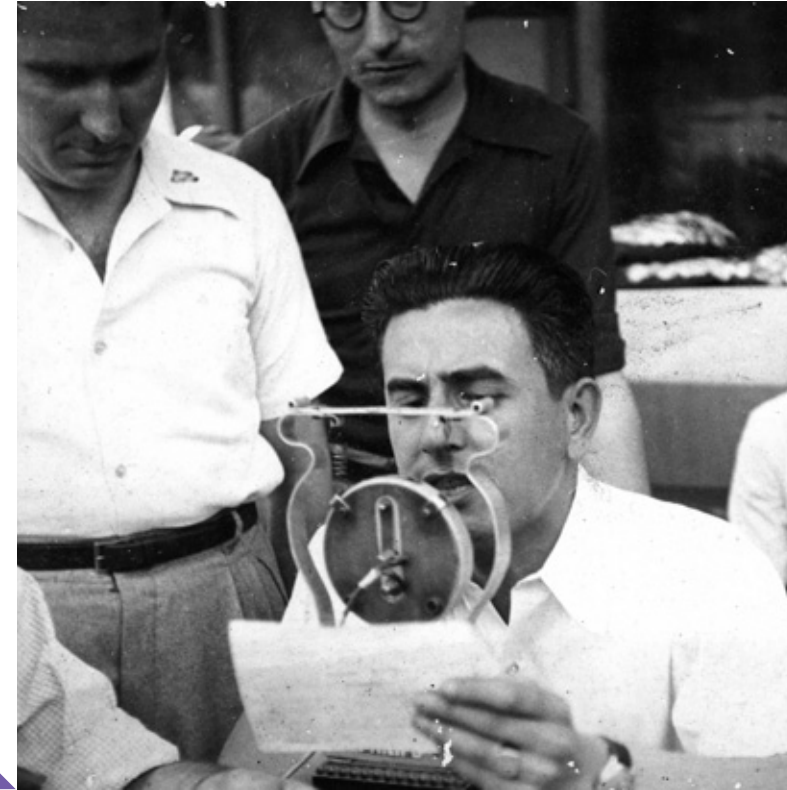
Totes les imatges i el material exposats provenen de fons privats, així com de l’arxiu de la mateixa Agrupació Sardanista, del Museu-Arxiu Municipal i de Foto-Film Calella.



“La mostra Verd de pi, blau de mar (en referència al títol d’una sardana del mestre Rafael Ferrer)”



“L’exposició, allusiva al passat, present i futur de la Sardana a Calella”



Sala d’Exposicions

Plaça de l’Ajuntament nº 1
08370 Calella
T. 93 769 27 69

Horari d’hivern
(octubre - Setmana Santa)
De dimecres a dissabte,
de 17.00 a 20.00 h
Diumenges i festius,
d’11.00 a 14.00 h

Horari d’estiu
(Setmana Santa - setembre)
De dimarts a dissabte,
de 18.00 a 21.30 h
Diumenges i festius,
d’11.00 a 14.00 h

Entrada lliure

Properes Exposicions

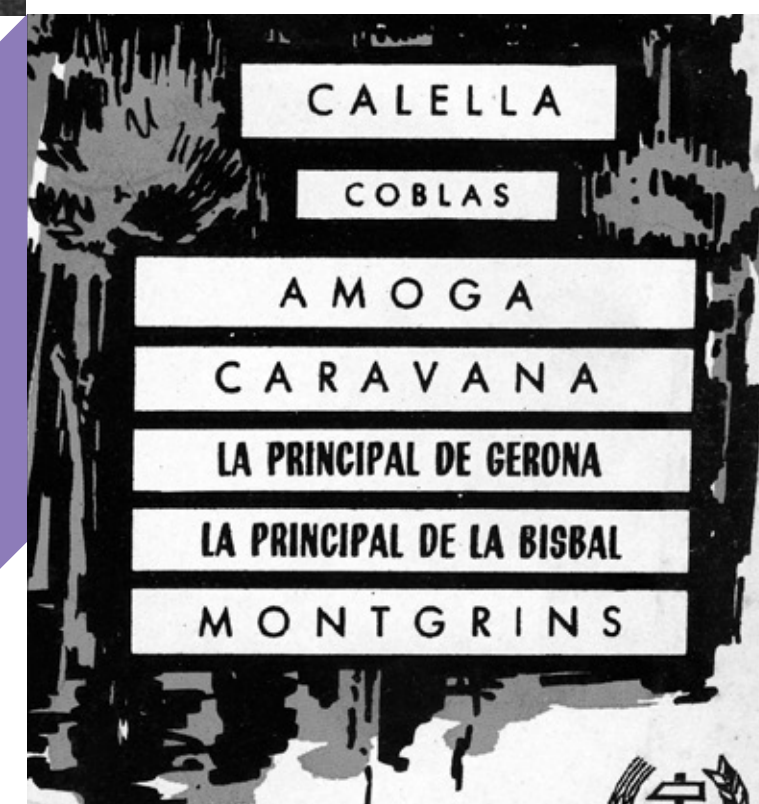
Això no és tot “Quasi una retrospectiva” de Jesús Coll. (Festimatge 2015)

4 a 26 abril 2015

This is street art.

8 maig a 28 juny 2015

Direcció d'Art: Mireia Fibregas / Disseny Gràfic: Mireia Fibregas i Gràcia Toli / Fotografia: Gràcia Toli





EXPOSICIÓ

Calella, a la Sardana: Verd de pi, blau de mar

14 A 29 MARÇ 2015

Ajuntament Vell de Calella



[AJUNTAMENTVELL]



Ajuntament
de Calella